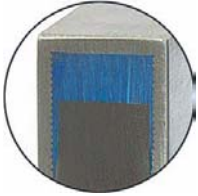


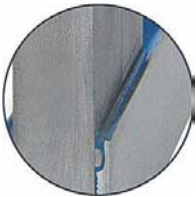
# WAGNER Forming fabric

Höchste Qualität, Langlebigkeit und maximal erreichbare Festigkeit machen **WAGNER** Webblätter zu einem Muss für alle Forming Fabric Betriebe. Unsere jahrzehntelange Erfahrung, weltweite Kontakte und eine enge Zusammenarbeit mit den Konstrukteuren im Webmaschinenbau garantieren Ihnen Kompetenz in jeder nur denkbaren Richtung. Wir beraten Sie umfangreich und bieten Ihnen neben technologischer Entwicklung und innovativen, individuellen Lösungen selbstverständlich unseren In-House-Service bei Ihnen vor Ort.



## WAGNER Profile

Neben den gängigen Standards bieten wir Ihnen zusätzlich spezielle nur für Ihren Anwendungsbereich entwickelte Profile oder Profil-Konstruktionen. An alle Zulieferer stellen wir höchste Anforderung und sichern diese durch kontinuierliche QS-Audits. Absolute Präzision und Maßgenauigkeit sowie der überdurchschnittliche Härtegrad F26 in **WAGNER**-Profilen sind eine Selbstverständlichkeit.



## WAGNER Konstruktion

Hier realisieren wir Ihre individuellen Wünsche oder fertigen präzise nach den Angaben technischer Zeichnungen der Webmaschinenhersteller. Engste Toleranzen, weit unterhalb der DIN Norm für Webblätter, sind für uns ebenso selbstverständlich. Wir bieten Ihnen neben umfassender Beratung auch eine komplette Dokumentation aller wichtigen Parameter für die Zukunft.



## WAGNER Verklebung

Die von **WAGNER** entwickelte 2-, 3- und 4-stufige Prozessverklebung garantiert die höchste Verbindung zwischen feinst poliertem WHS-Stahl, Präzisionsfedern und den von uns entwickelten Profiltypen. Selbstverständlich sind auch diese Webblätter mit unserem einzigartigen DUOCOMP-System für alle Zeiten reparabel und können auch in Ihrem Hause und von Ihren Mitarbeitern repariert werden.

# Webblatt-Qualität

– **mehr als nur Standard.** Profitieren Sie von unserer jahrzehntelangen Erfahrung. Als einer der weltweit führenden Hersteller dieser Spezialblätter bieten wir Ihnen unser Know How für eine kontinuierliche Produktsicherheit an Ihren Webmaschinen. Umfassende QS-Dokumentation, digitale Bilddateien, Schock-Indikator-Systeme und die Erfahrung unserer gelernten Webblattechniker unterscheiden uns von unseren Marktbegleitern und bieten Ihnen den erstrebten technologischen Vorteil.



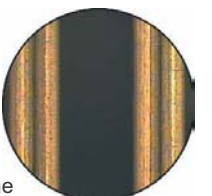
## WAGNER WHS-Stähle\*

Spezial gehärteter WHS-Stahl ist unsere Antwort auf die von Ihnen gestellten hohen Anforderungen in diesem Anwendungsbereich. Feinst polierter Präzisionsbandstahl mit perfekter Kantenverrundung – entwickelt von **WAGNER**, produziert mit **WAGNER**, überwacht durch **WAGNER** und verarbeitet bei **WAGNER**.  
(\*WHS **WAGNER** High Speed)

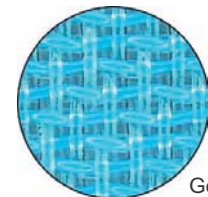


## WAGNER Kantenform

Stählerne Endblöcke, Joche, auf Wunsch doppelt vernietet und abrissicher eingearbeitet in die Gesamtkonstruktion, sichern und schützen unser Qualitätsprodukt. Ganz gleich, welchen Kantenaufbau Sie wünschen – wir werden ihn realisieren.



Webblattzähne



Gewebebeispiel

